



XT3514K MANIPULADOR TELESCÓPICO



WWW.ORIONMAQUINARIAS.COM

SERVICIOS DE CONSTRUCCIÓN ORION SAC

RUC: 20548692742

ORION
MAQUINARIAS
REPRESENTANTE EXCLUSIVO

☎ (+51) 970286074
(+51) 997445384

✉ CYAUCA@SCORIONSAC.COM
FROILANM@SCORIONSAC.COM
VENTAS1@SCORIONSAC.COM

Dirección Oficina-Almacén
Ctra. Panamericana Sur Km. 30.5
Lurín, Lima

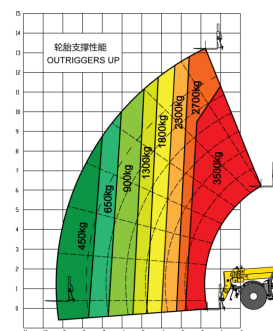
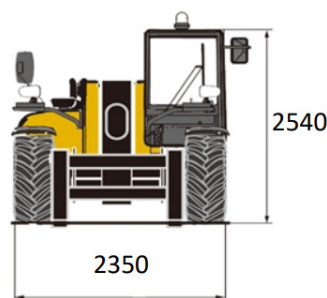
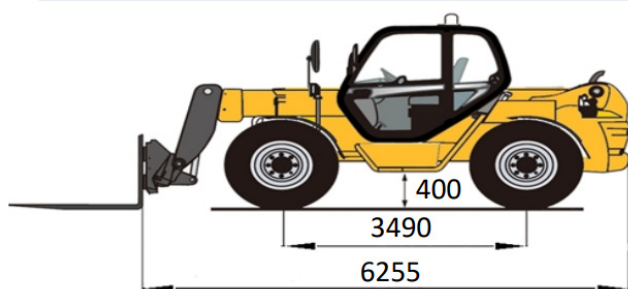
XT3514K MANIPULADOR TELESCÓPICO

El manipulador telescópico XT3514K de XCMG combina potencia, versatilidad y alcance excepcional. Ideal para manejo de cargas pesadas en construcción y logística, ofrece robustez, precisión y tecnología avanzada en un solo equipo

ACCESORIOS CONFIGURABLES



CATEGORÍAS	DESCRIPCIÓN	PARÁMETROS
DIMENSIONES Y PESO	Peso sin carga (con horquillas)	10000 kg
	Longitud total	6255 mm
	Ancho total	2350 mm
	Altura total	2540 mm
	Distancia entre ejes	3490 mm
	Distancia al suelo	400 mm
MOTOR	Modelo (Cummins)	Cummins QSF3.8
	Desplazamiento (Cummins)	3.8 L
	Potencia (Cummins)	74 kW / 99.2 HP (a 2200 rpm)
	Torque (Cummins)	420 N-m (a 1320 rpm)
	Requisito de emisión (Cummins)	Etapas 3
	Modelo (Deutz)	Deutz TCD3.6
	Desplazamiento (Deutz)	3.6 L
	Potencia (Deutz)	74.4 kW / 99.85 HP (a 2200 rpm)
RENDIMIENTO DE ELEVACIÓN	Torque (Deutz)	410 N-m (a 1600 rpm)
	Requisito de emisión (Deutz)	Etapas 3
	Capacidad máxima de elevación	3500 kg
	Altura máxima de elevación	13.2 m
	Alcance máximo (Outreach)	9.3 m
	Capacidad de elevación a altura máx.	2700 kg
	Capacidad de elevación a amplitud máx.	450 kg
	Velocidad de subida/bajada (sin carga)	14 s / 11 s
RENDIMIENTO DE CONDUCCIÓN	Velocidad de extensión/retracción (sin carga)	18 s / 15 s
	Ángulo de inclinación de la horquilla (Arriba/Abajo)	-14°/112°
	Velocidad máxima de desplazamiento	32 km/h
	Capacidad de pendiente (sobrecarga)	35 %
	Rango de nivelación	±10°
	Radio de giro	4.1 m
	Modo de transmisión	Transmisión hidrostática, 2 marchas adelante/2 atrás
	Modo de dirección	Eje delantero, cangrejo, círculo pequeño
SISTEMA Y COMPONENTES	Presión del sistema hidráulico	300 bar
	Volumen del tanque de aceite hidráulico	160 L
	Volumen del tanque de combustible	120 L
	Especificaciones de neumáticos (Estándar)	370/75-28
	Especificaciones de horquillas (Opcional)	1200 x 150 x 50 mm



WWW.ORIONMAQUINARIAS.COM

SERVICIOS DE CONSTRUCCIÓN ORION SAC

RUC: 20548692742

ORION
MAQUINARIAS
REPRESENTANTE EXCLUSIVO

(+51) 970286074
(+51) 997445384

CYAUCA@SCORIONSAC.COM
FROILANM@SCORIONSAC.COM
VENTAS1@SCORIONSAC.COM

Dirección Oficina-Almacén
Ctra. Panamericana Sur Km. 30.5
Lurín, Lima