



XCR30 GRÚA ROUGH TERRAIN



WWW.ORIONMAQUINARIAS.COM

SERVICIOS DE CONSTRUCCIÓN ORION SAC

RUC: 20548692742

ORION
MAQUINARIAS
REPRESENTANTE EXCLUSIVO

☎ (+51) 970286074
(+51) 997445384

✉ CYAUCA@SCORIONSAC.COM
FROILANM@SCORIONSAC.COM
VENTAS1@SCORIONSAC.COM

Dirección Oficina-Almacén
Ctra. Panamericana Sur Km. 30.5
Lurín, Lima

XCR30

GRÚA ROUGH TERRAIN

La XCR30 es una grúa Rough Terrain de 30 toneladas diseñada para enfrentar los terrenos más difíciles con una capacidad de pendiente del 78% y cuatro modos de dirección. Equipada con una pluma principal de 35 metros y tecnología hidráulica de alta eficiencia, ofrece un rendimiento superior en elevación y desplazamiento, garantizando seguridad y precisión en espacios reducidos.

CATEGORÍAS	DESCRIPCIÓN	PARÁMETROS
CAPACIDAD Y RENDIMIENTO	Capacidad máxima de elevación nominal	30 t
	Momento de carga máx. (Pluma base)	989.8 kN.m
	Momento de carga máx. (Pluma extendida)	658.6 kN.m
	Altura de elevación (Pluma base)	10.2 m
	Altura de elevación (Pluma totalmente extendida)	34.4 m
	Altura de elevación máx. (Pluma + Plumín)	42.2 m
	Radio de trabajo mínimo nominal	3 m
DIMENSIONES GENERALES	Velocidad máx. de giro (Slewing)	≥2.5 r/min
	Dimensiones externas (LxAxH)	12783×2850×3416 mm
	Distancia entre ejes (Batalla)	3600 mm
	Vía (Trocha) Delantera / Trasera	2300 mm / 2300 mm
	Voladizo Delantero / Trasero	2065 mm / 2151 mm
	Extensión Delantera / Trasera	4967 mm / 0 mm
	Diámetro mínimo de giro	< 9.6 m
PESOS	Radio de giro en cola de torreta	3823 mm
	Distancia mínima al suelo	345 mm
	Peso total permitido (en viaje con plumín)	27,409 kg
	Carga sobre Eje 1 (Delantero)	14,116 kg
	Carga sobre Eje 2 (Trasero)	13,293 kg
PLUMA Y PLUMÍN	Contrapeso total	3.95 t
	Peso gancho 30t / gancho 3t	278 kg / 60 kg
	Tipo de Pluma	1 sección base + 3 secciones telescópicas, perfil en U
	Longitud de Pluma Principal	10.8 m ~ 35 m
	Longitud de Plumín (Jib)	9 m (Estructura de celosía)
	Ángulos de instalación del Plumín	0°,15°,30°
MOTOR Y POTENCIA (OPCIÓN 1)	Tiempo de elevación de pluma	< 40 s (-1.5° a 80°)
	Tiempo de extensión total de pluma	≤50 s (10.8m a 35m)
	Marca / Modelo	Shangchai SC7H220.1G3
MOTOR Y POTENCIA (OPCIÓN 2)	Potencia nominal	~217 HP (162 kW) a 2000 r/min
	Torque máximo	900 N.m a 1300 r/min
	Marca / Modelo	DF Cummins QSB6.7-C220-30
TRANSMISIÓN Y CHASIS	Potencia nominal	~220 HP (164 kW) a 2200 r/min
	Torque máximo	949 N.m a 1500 r/min
	Emisiones (Ambos motores)	Non-road Stage III / EU Stage IIIA
	Caja de cambios	Hangchi AWG180 (Automática)
	Marchas	6 adelante, 3 atrás
	Tracción y Dirección	4x4 (4 ruedas motrices y directrices)
	Modos de dirección	4 modos: Delantera indep., trasera indep., cangrejo, giro cerrado
	Neumáticos	4 neumáticos 14.00R25 (Todo terreno)
	Suspensión delantera	Rígida conectada al bastidor
	Suspensión trasera	Hidráulica oscilante (bloqueable para izaje)
	Velocidad máxima de desplazamiento	> 41 km/h
	Velocidad mínima estable	1.6 km/h
ESTABILIZADORES	Capacidad máxima de pendiente	≥78%
	Distancia de frenado (a 24 km/h)	< 9 m
	Tipo	Forma en H, control electrohidráulico
	Distancia entre estabilizadores (Longitudinal)	6.8 m
	Distancia entre estabilizadores (Lateral)	6.8 m
	Tiempo de extensión (Horizontal / Vertical)	≤20 s / ≤30 s
	Tiempo de retracción (Horizontal / Vertical)	< 25 s / < 35 s

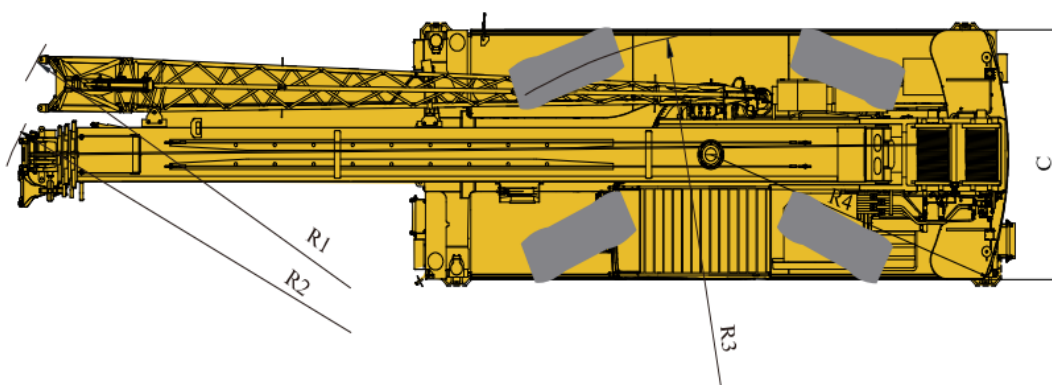
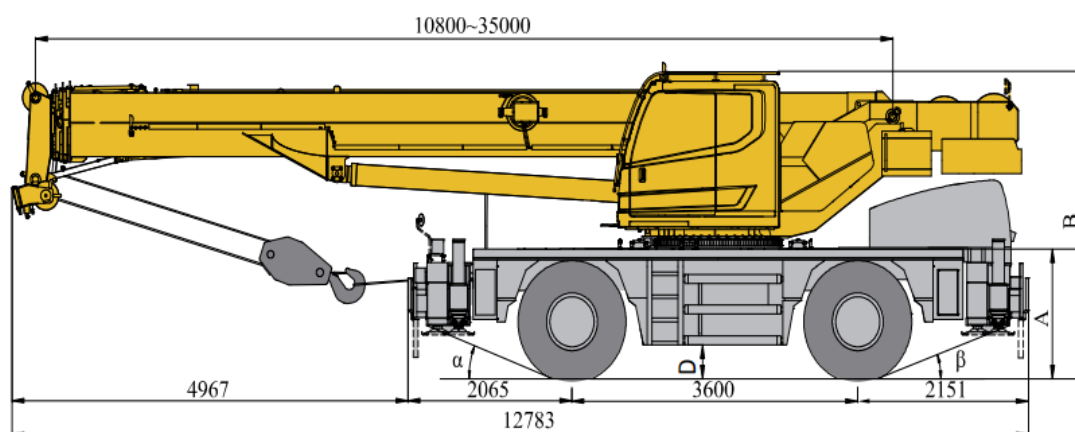
WWW.ORIONMAQUINARIAS.COM

SERVICIOS DE CONSTRUCCIÓN ORION SAC

RUC: 20548692742

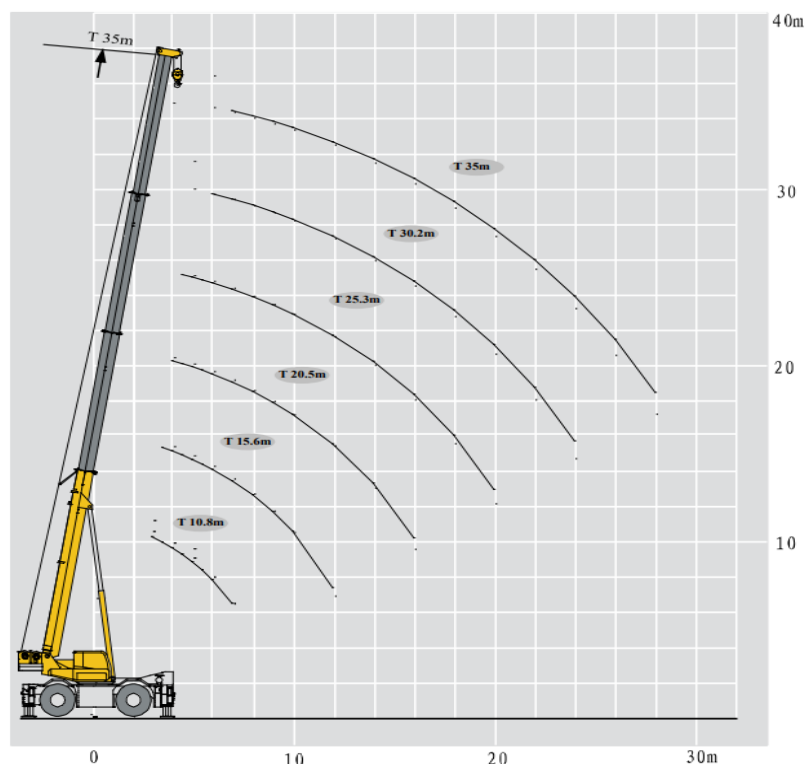
CATEGORÍAS	DESCRIPCIÓN	PARÁMETROS
Cabrestantes (Winch)	Velocidad de elevación (Principal)	>140 m/min (4ª capa, sin carga)
	Velocidad de elevación (Auxiliar)	≥140 m/min (4ª capa, sin carga)
	Tracción máxima de cable único	36 kN
	Diámetro / Longitud cable principal	16 mm / 165 m
	Diámetro / Longitud cable auxiliar	16 mm / 100 m
Capacidades de Fluidos	Tanque de combustible	Aprox. 305 L
	Tanque de aceite hidráulico	Aprox. 482 L
Sistemas y Seguridad	Sistema eléctrico	24V DC (2 baterías de 12V en serie)
	Dispositivos de seguridad	LMI (Limitador de momento), válvulas de equilibrio, limitador de altura
	Cabina	Aire acondicionado (frío/calor), asiento ajustable, vidrio de seguridad

DIMENSIONES



	α	β	A	B	C	D	R1	R2	R3	R4
14.00R25	20.5°	19.6°	1442	3416	2850	380	9786	9646	4800	3823

CAPACIDADES DE CARGA



Configuración	Longitud de Pluma	Radio de Trabajo (Mín - Máx)	Capacidad Máx. de Carga	Capacidad en Radio Máximo
Pluma Principal (Retraída)	10.8 m	3.0 m – 10.0 m	30.0 t (a 3 m)	8.2 t (a 10 m)
Pluma Principal (Intermedia)	20.5 m	5.0 m – 18.0 m	12.7 t (a 5 m)	3.0 t (a 18 m)
Pluma Principal (Extendida)	35.0 m	7.0 m – 28.0 m	7.6 t (a 7 m)	1.0 t (a 28 m)
Plumín (Jib) 0° Offset	35 m + 9 m	10.0 m – 30.0 m	2.7 t (a 10 m)	0.8 t (a 30 m)
Plumín (Jib) 15° Offset	35 m + 9 m	12.0 m – 30.0 m	2.1 t (a 12 m)	0.7 t (a 30 m)
Plumín (Jib) 30° Offset	35 m + 9 m	14.0 m – 28.0 m	1.3 t (a 14 m)	0.8 t (a 28 m)