



XCA100H GRÚA TODO TERRENO



WWW.ORIONMAQUINARIAS.COM

SERVICIOS DE CONSTRUCCIÓN ORION SAC

RUC: 20548692742

ORION
MAQUINARIAS
REPRESENTANTE EXCLUSIVO

☎ (+51) 970286074
(+51) 997445384

✉ CYAUCA@SCORIONSAC.COM
FROILANM@SCORIONSAC.COM
VENTAS1@SCORIONSAC.COM

Dirección Oficina-Almacén
Ctra. Panamericana Sur Km. 30.5
Lurín, Lima

XCA100H

GRÚA TODO TERRENO

La grúa todo terreno XCA100H de XCMG ofrece 100 toneladas de capacidad, versatilidad extrema y tecnología inteligente para proyectos de infraestructura exigentes. Potencia, precisión y confiabilidad en cualquier terreno.



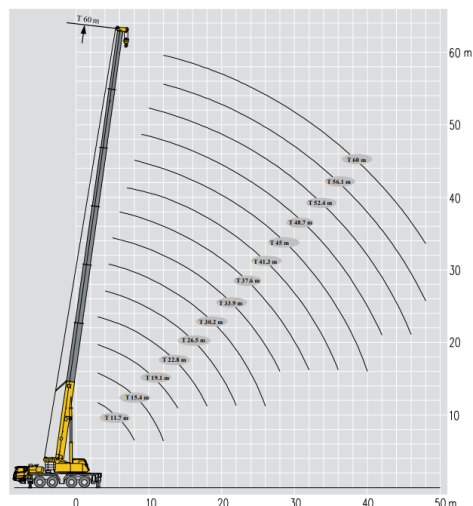
100 t*



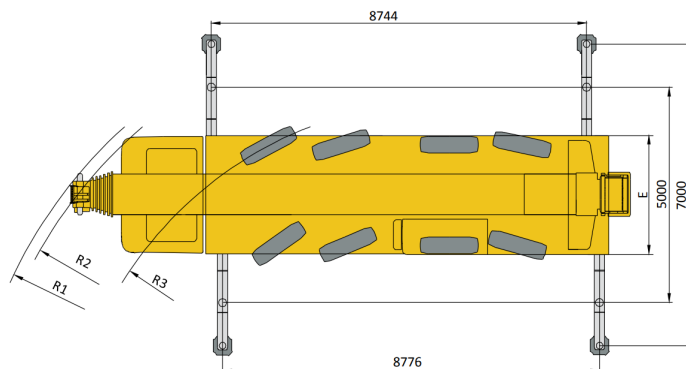
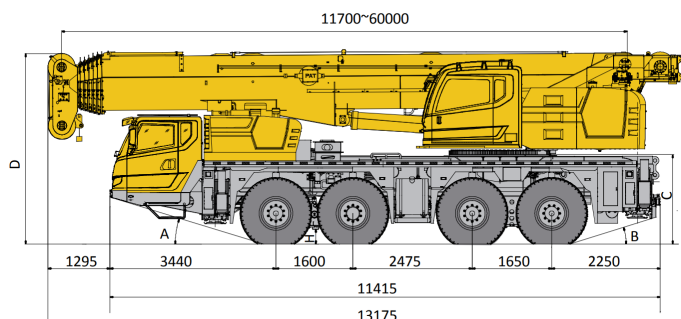
60 m



88 m



CATEGORÍAS	DESCRIPCIÓN	PARÁMETROS
CAPACIDAD DE CARGA	Capacidad máxima de elevación	100* t
	Radio mínimo de trabajo	3 m
DIMENSIONES DE GIRO	Radio de giro en contrapeso	4,230 mm
	Radio de giro en malacate auxiliar	4,510 mm
MOMENTO DE CARGA	Momento máximo - pluma base	2,689 kN-m
	Momento máximo - pluma media	3,009 kN-m
	Momento máximo - pluma extendida	1,923 kN-m
	Momento máximo - pluma + extensión	372 kN-m
BASE DE ESTABILIZADORES	Base longitudinal	8.76 m
	Base lateral	7 m
ALTURAS DE ELEVACIÓN	Altura - pluma base	11.7 m
	Altura - pluma extendida	60.6 m
	Altura - pluma + extensión	88 m
LONGITUDES DE PLUMA	Longitud - pluma base	11.7 m
	Longitud - pluma extendida	60 m
	Longitud - pluma + extensión	88.2 m
CONFIGURACIÓN	Ángulo de instalación de extensión	0°/15°/30°
	Tiempo elevación de pluma	≤50 s
	Tiempo extensión total de pluma	≤600 s
TIEMPOS OPERATIVOS	Velocidad máxima de giro	≥1.7 rpm
	Tiempo retracción/extension horizontal	≤30 s / ≤40 s
TIEMPOS ESTABILIZADORES	Tiempo retracción/extension vertical	≤30 s / ≤40 s
	Velocidad principal (capa 2, sin carga)	≥130 m/min
VELOCIDADES DE ELEVACIÓN	Velocidad auxiliar (capa 2, sin carga)	≥97 m/min
	Ruido externo	≤122 dB(A)
NIVELES DE RUIDO	Ruido en cabina	≤90 dB(A)



WWW.ORIONMAQUINARIAS.COM

SERVICIOS DE CONSTRUCCIÓN ORION SAC

RUC: 20548692742

ORION
MAQUINARIAS
REPRESENTANTE EXCLUSIVO

(+51) 970286074
(+51) 997445384

CYAUCA@SCORIONSAC.COM
FROILANM@SCORIONSAC.COM
VENTAS1@SCORIONSAC.COM

Dirección Oficina-Almacén
Ctra. Panamericana Sur Km. 30.5
Lurín, Lima

GRÚA TODO TERRENO

XCA100H



100 t*



60 m



88 m

CATEGORÍAS	DESCRIPCIÓN	PARÁMETROS
IDENTIFICACIÓN	Modelo	XCA100H
	Capacidad máxima de carga	100 t
DIMENSIONES GENERALES	Dimensiones (Largo x Ancho x Alto)	13175 x 2750 x 4000 mm
	Distancia entre ejes	1600 + 2475 + 1650 mm
	Vía (Delantera/Trasera)	2340 / 2340 mm
	Voladizo (Delantero/Trasero)	3440 / 2250 mm
	Extensión (Delantera/Trasera)	1295 / 465 mm
	Radio de giro (Plataforma)	4230 mm
	Radio de giro (Malacate auxiliar)	4510 mm
	Altura mínima al suelo	280 mm
	Ángulo de aproximación	17°
	Ángulo de salida	16.5°
PESOS Y CARGAS	Peso total en orden de marcha	48000 kg
	Carga por eje (Eje 1, 2, 3, 4)	12000 kg c/u
RENDIMIENTO DE IZAJE	Radio mínimo de trabajo	3 m
	Momento de carga máx. (Brazo básico)	2689 kN-m
	Momento de carga máx. (Brazo medio)	3009 kN-m
	Momento de carga máx. (Brazo completo)	1923 kN-m
	Momento de carga máx. (Brazo + Pluma)	372 kN-m
	Altura de izaje (Brazo básico)	11.7 m
	Altura de izaje (Brazo completo)	60.6 m
	Altura de izaje (Brazo + Pluma)	88 m
	Longitud de brazo (Brazo básico)	11.7 m
	Longitud de brazo (Brazo completo)	60 m
	Longitud de brazo (Brazo + Pluma)	88.2 m
	Ángulo de offset de pluma	0°, 15°, 30°
	Tiempo de elevación del brazo	≤ 50 s
	Tiempo de extensión total del brazo	≤ 600 s
ESTABILIZADORES	Huella (Longitudinal)	8.76 m
	Huella (Transversal)	7m
	Tiempo extensión/retracción (Pata horizontal)	≤ 40 s / ≤ 30 s
	Tiempo extensión/retracción (Pata vertical)	≤ 40 s / ≤ 30 s
MOTOR	Modelo	QSB5.9-C21-03-0
	Potencia nominal	206 HP (154 kW) @ 2200 rpm
	Par máximo	850 N-m @ 1500 rpm
MOTOR DE CHASIS	Modelo	WP12-430E50
	Potencia nominal	430HP @ 1900 rpm
	Par máximo	2060 N-m @ 1000-1400 rpm
VELOCIDADES DE TRABAJO	Velocidad máxima de rotación	≥ 1.7 rpm
	Vel. de izaje principal (carga, capa 5)	-
	Vel. de izaje principal (vacío, capa 5)	≥ 130 m/min
	Vel. de izaje auxiliar (vacío, capa 2)	≥ 97 m/min
RENDIMIENTO DE MARCHA	Velocidad máxima	≥ 80 km/h
	Velocidad min. estable	≤ 3 km/h
	Diámetro de giro mínimo	≤ 15 m
	Diámetro de giro (punta de brazo)	≤ 19.7 m
	Distancia de frenado (a 30 km/h)	≤ 10 m
	Capacidad de pendiente	≥ 60%
	Consumo de combustible	60 L/100 km
NIVELES DE RUIDO	Exterior (marcha)	≤ 84 dB(A)
	Exterior (trabajo)	≤ 122 dB(A)
	Interior (cabina)	≤ 90 dB(A)

WWW.ORIONMAQUINARIAS.COM

SERVICIOS DE CONSTRUCCIÓN ORION SAC

RUC: 20548692742

GRÚA TODO TERRENO

XCA100H

DIMENSIONES

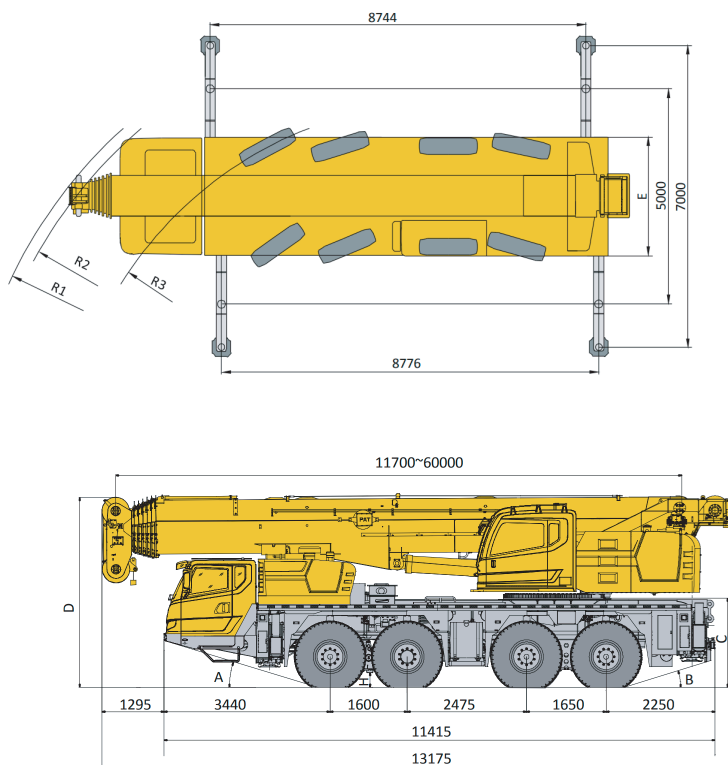
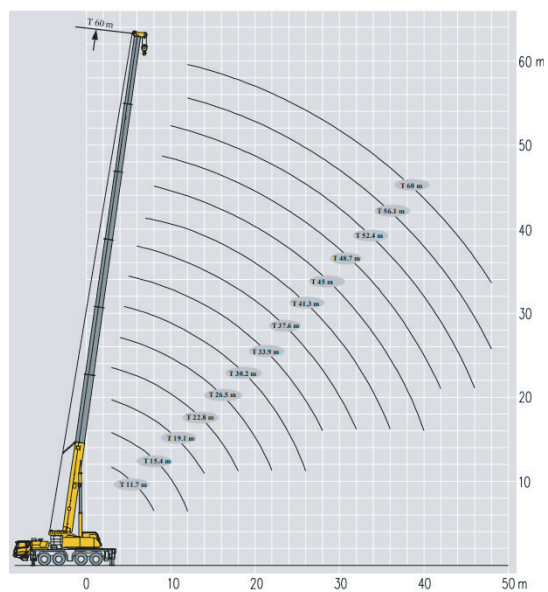


TABLA DE ALTURA DE ELEVACIÓN



WWW.ORIONMAQUINARIAS.COM

SERVICIOS DE CONSTRUCCIÓN ORION SAC

RUC: 20548692742

ORION
MAQUINARIAS
REPRESENTANTE EXCLUSIVO

(+51) 970286074
(+51) 997445384

CYAUCA@SCORIONSAC.COM
FROILANM@SCORIONSAC.COM
VENTAS1@SCORIONSAC.COM

Dirección Oficina-Almacén
Ctra. Panamericana Sur Km. 30.5
Lurín, Lima