

SC200/200MS1

ELEVADOR DE CONSTRUCCIÓN



WWW.ORIONMAQUINARIAS.COM

SERVICIOS DE CONSTRUCCIÓN ORION SAC

RUC: 20548692742

ORION
MAQUINARIAS
REPRESENTANTE EXCLUSIVO

(+51) 970286074
(+51) 997445384

✉ CYAUCA@SCORIONSAC.COM
FROILANM@SCORIONSAC.COM
VENTAS1@SCORIONSAC.COM

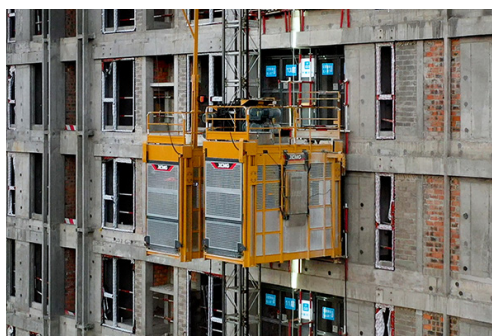
Dirección Oficina-Almacén
Ctra. Panamericana Sur Km. 30.5
Lurín, Lima

SC200/200MS1

ELEVADOR DE CONSTRUCCIÓN

Maximice la eficiencia vertical con el XCMG SC200/200HS1, un elevador de doble cabina de alto rendimiento que alcanza velocidades de 96 m/min con control de frecuencia para una operación suave y segura. Equipado con tecnología de gestión inteligente y diseño modular, ofrece diagnósticos automáticos y un montaje optimizado para las obras más exigentes.

CATEGORÍAS	DESCRIPCIÓN	PARÁMETROS
CAPACIDAD Y RENDIMIENTO	Modelo	SC200/200HS1 (Doble Jaula)
	Carga nominal	2 × 2000 kg
	Velocidad de elevación	0 - 96 m/min
	Altura estándar de configuración	60 m
	Distancia de anclaje	9 m
	Rango de ajuste de anclaje a muro	3 - 3.6 m
SISTEMA DE POTENCIA	Potencia del motor	2 × 3 × 24.8 / 42.9 HP
	Potencia del inversor/variador	2 × 147.5 HP
SEGURIDAD Y CONTROL	Dispositivo de seguridad (Paracaídas)	SAJ50-2.0
	Funciones inteligentes estándar	Reconocimiento facial, nivelación automática, autodiagnóstico de fallos
	Control eléctrico	Conversión de frecuencia
		(Estable y seguro)
DIMENSIONES Y ESTRUCTURA	Dimensiones de sección de mástil	650 × 650 × 1508 mm
	Tipo de mástil	Sección con recubrimiento en polvo
	Dimensiones de jaula	Personalizable (No estándar disponible)
EQUIPAMIENTO	Configuración Estándar	Línea de contacto deslizante, pluma eléctrica, llamadores de piso
	Configuración Opcional	Tambor de cable, sección de mástil galvanizada en caliente



WWW.ORIONMAQUINARIAS.COM

SERVICIOS DE CONSTRUCCIÓN ORION SAC

RUC: 20548692742

ORION
MAQUINARIAS
REPRESENTANTE EXCLUSIVO

(+51) 970286074
(+51) 997445384

CYAUCA@SCORIONSAC.COM
FROILANM@SCORIONSAC.COM
VENTAS1@SCORIONSAC.COM

Dirección Oficina-Almacén
Ctra. Panamericana Sur Km. 30.5
Lurín, Lima